

Verkehrszeichenplan (CI/5) Nr.1

Fahrbahn halbseitig gesperrt.

Verkehrsregelung durch
Lichtzeichenanlage.

Querabspernung durch einseitige Leitbaken
Verschwenkungsmaß ca. 1 : 3
Abstand max. 6 m
Einseitige Warnleuchten auf jeder Leitbake (alternativ Absperrschranken [Höhe 250 mm])

Längsabspernung durch doppelseitige Leitbaken
Abstand max. 20 m
Ggf. doppelseitige Warnleuchte auf jeder 2. Leitbake (s. Teil A, Abschn. 3.1.2)

Querabspernung durch einseitige Leitbaken
Verschwenkungsmaß ca. 1 : 10
Abstand max. 6 m
Einseitige Warnleuchten auf jeder Leitbake

- 1) Wiederholen bei Arbeitsstellen über 1000m Länge im Abstand von 500m
- 3) Z 282 oder streckenbezogene Geschwindigkeitsbegrenzung/Überholverbot

Maße in Metern

09.97

Anlage Nr. 1

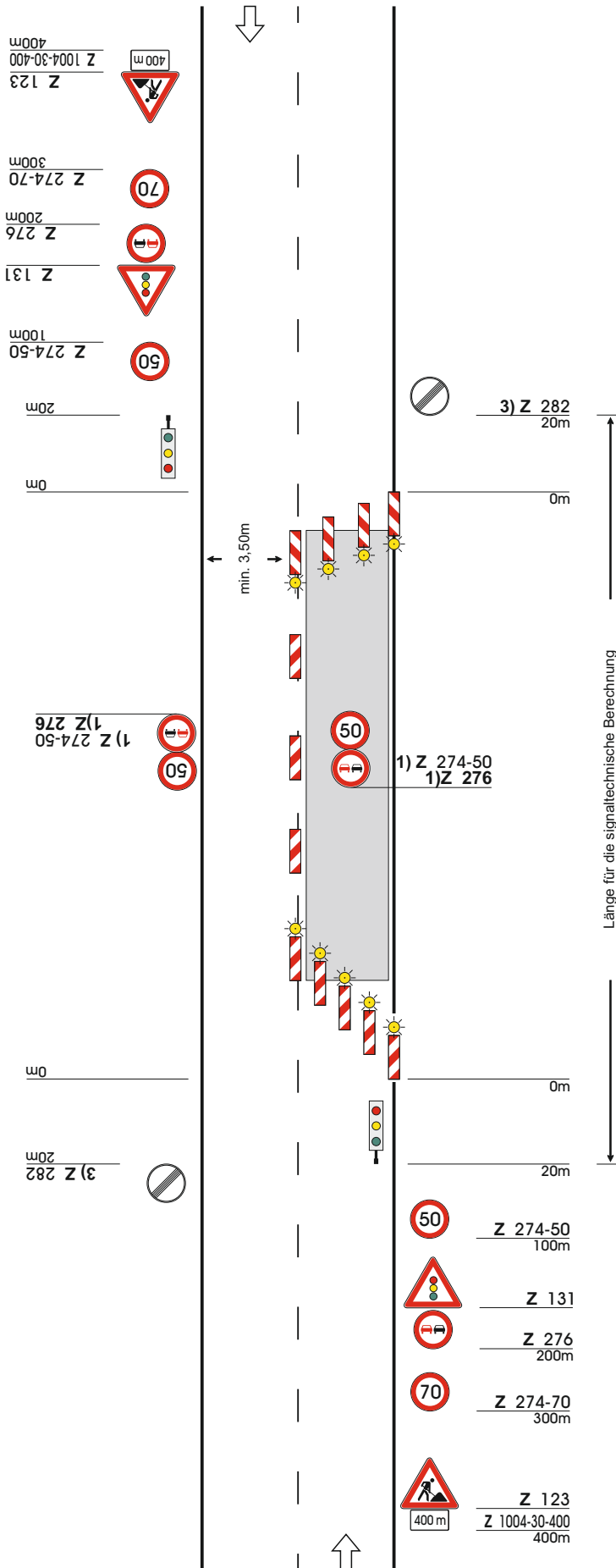
zur Anordnung vom: 25.10.2021
Az.: 46108-556.46-B5_DA_SB_BA 2_
BP Tagesbaustellen-Beschilderung_0

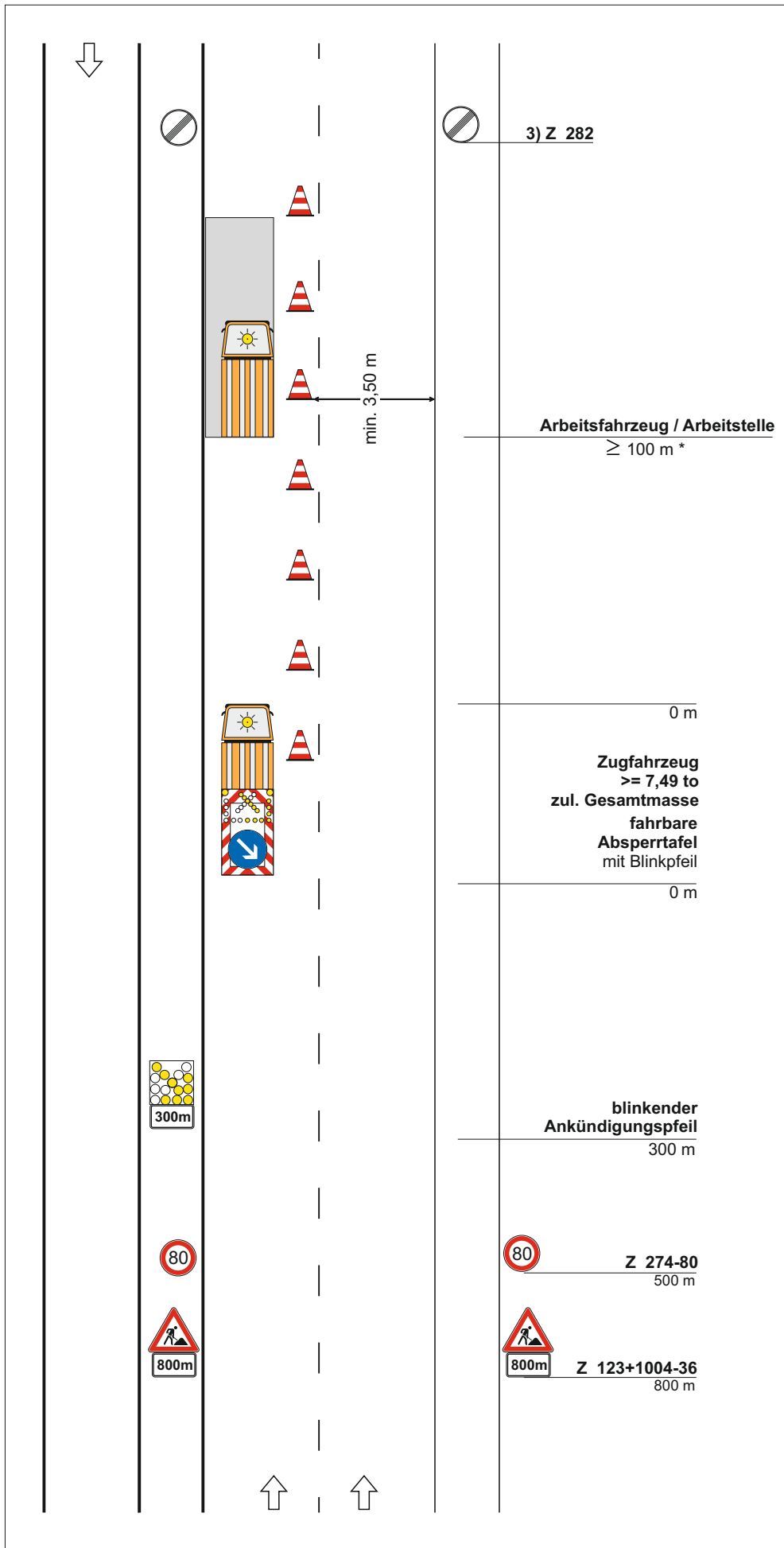
Bauvorhaben:

**B 5 - Dreistreifiger Ausbau
zwischen Itzehoe und Wilster**
Bauphase Tagesbaustellen-Beschilderung

Landesbetrieb Straßenbau und Verkehr
Schleswig-Holstein, Itzehoe
Breitenburger Straße 37, 25524 Itzehoe
(Stempel des Amtes)

(Unterschrift)





**Verkehrszeichenplan
Nr.2**

- Tagesbaustelle/ stationär -

**3-streifige Fahrbahn
Arbeitsstelle von kürzerer Dauer
auf dem linken Fahrstreifen
der 2-streifigen Richtung
Sichtweite > 800 m**

Arbeitsfahrzeug / Arbeitsstelle

* ≥ 75m falls fahrbare Absperrtafel
mit Zugfahrzeug oder Sicherungs-
fahrzeug ≥ 10t zul. Gesamtmasse

≥ 20m in Rampen

Längsabspernung

Leitkegel [Höhe 0,75 m]
Abstand max. 10 m

3) Z 282 oder streckenbezogene
Geschwindigkeitsbegrenzung/
Überholverbot

3) Z 282

Arbeitsfahrzeug / Arbeitsstelle
≥ 100 m *

0 m

Zugfahrzeug
≥ 7,49 to
zul. Gesamtmasse
fahrbare
Absperrtafel
mit Blinkpfeil

0 m

blinkender
Ankündigungspfeil
300 m

300m

80

800m

80

Z 274-80
500 m

800m

Z 123+1004-36
800 m

Maße in Metern

09.97

Anlage Nr. 2

zur Anordnung vom: 25.10.2021
Az.: 46108-556.46-B5_DA_SB_BA 2_
BP Tagesbaustellen-Beschilderung_0

Bauvorhaben:

**B 5 - Dreistreifiger Ausbau
zwischen Itzehoe und Wilster
Bauphase Tagesbaustellen-Beschilderung**

Landesbetrieb Straßenbau und Verkehr
Schleswig-Holstein, Itzehoe
Breitenburger Straße 37, 25524 Itzehoe
(Stempel des Amtes)

(Unterschrift)

Verkehrszeichenplan Nr.3

- Tagesbaustelle/ stationär -

3-streifige Fahrbahn
Arbeitsstelle von kürzerer Dauer
auf dem rechten Fahrstreifen
Sichtweite > 800 m

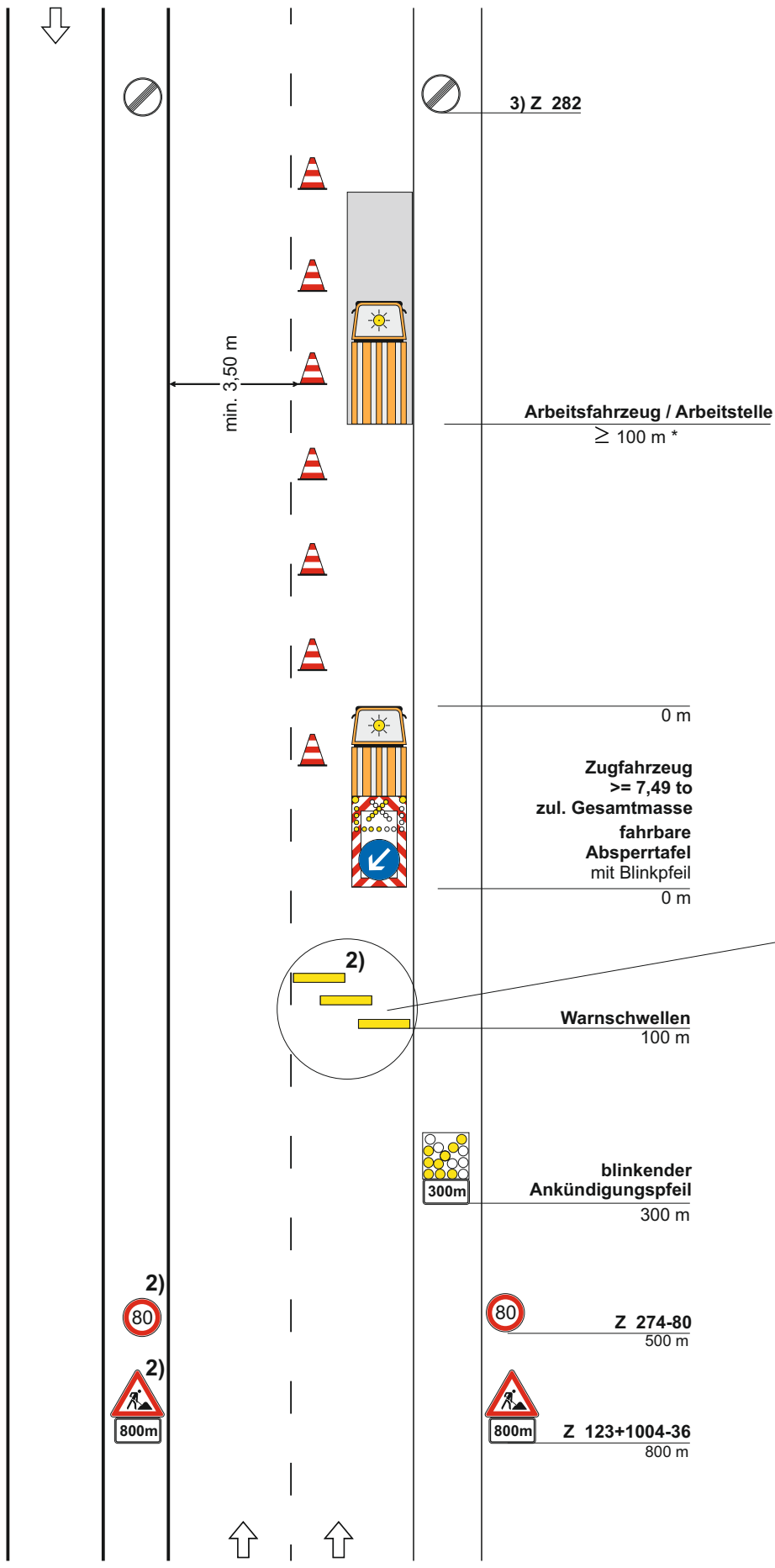
Arbeitsfahrzeug / Arbeitsstelle

* $\geq 75\text{m}$ falls fahrbare Absperrtafel
mit Zugfahrzeug oder Sicherungs-
fahrzeug $\geq 10\text{t}$ zul. Gesamtmasse

$\geq 20\text{m}$ in Rampen

Längsabspernung

Leitkegel [Höhe 0,75 m]
Abstand max. 10 m



3) Z 282

min. 3,50 m

Arbeitsfahrzeug / Arbeitsstelle
 $\geq 100\text{ m}^*$

0 m

Zugfahrzeug
 $\geq 7,49$ to
zul. Gesamtmasse
fahrbare
Absperrtafel
mit Blinkpfeil

0 m

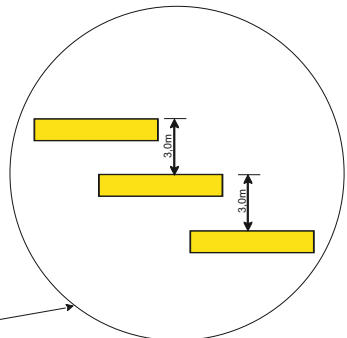
Warnschwellen
100 m

300m

blinkender
Ankündigungspfeil
300 m

80 Z 274-80
500 m

80 Z 123+1004-36
800 m



2) empfohlen

3) Z 282 oder streckenbezogene
Geschwindigkeitsbegrenzung/
Überholverbot

Maße in Metern

09.97

Anlage Nr. 3

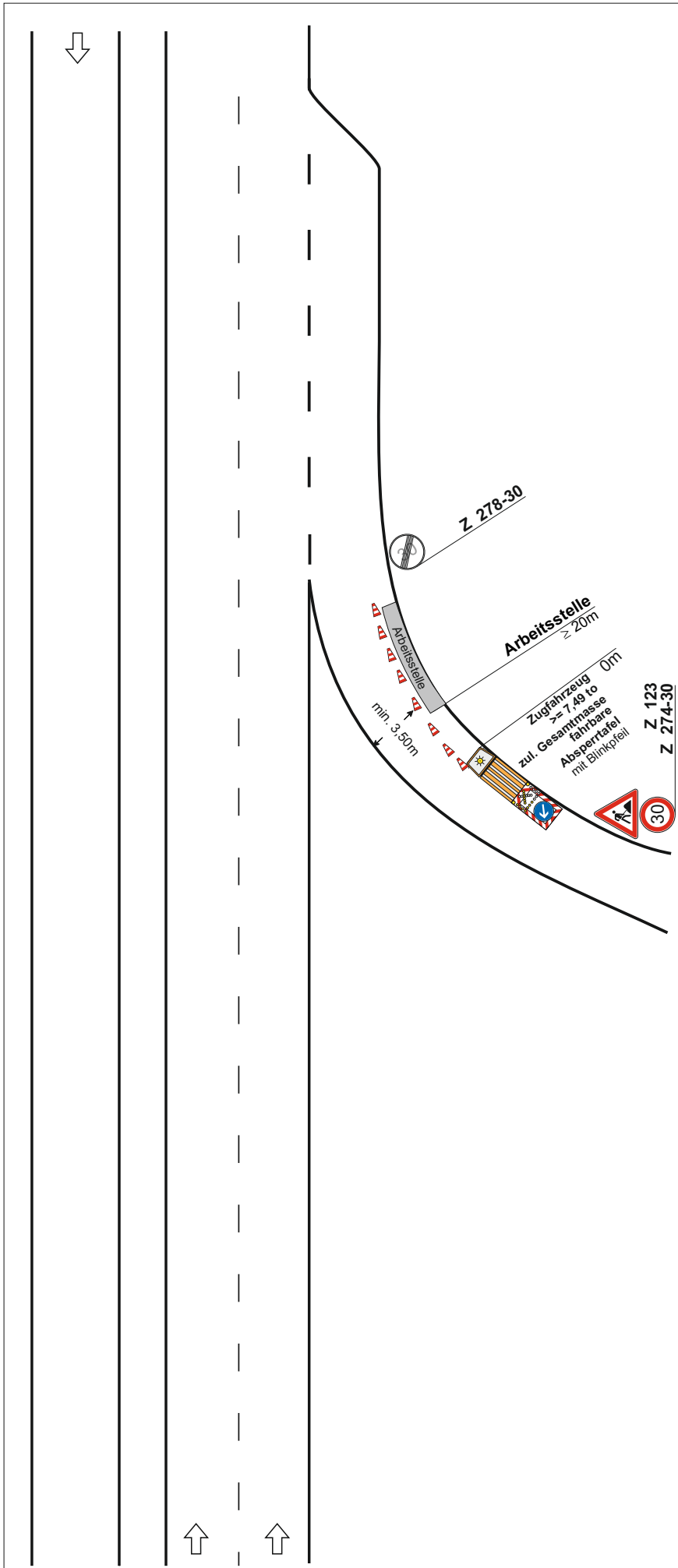
zur Anordnung vom: 25.10.2021
Az.: 46108-556.46-B5_DA_SB_BA 2_
BP Tagesbaustellen-Beschilderung_0

Bauvorhaben:

**B 5 - Dreistreifiger Ausbau
zwischen Itzehoe und Wilster**
Bauphase Tagesbaustellen-Beschilderung

Landesbetrieb Straßenbau und Verkehr
Schleswig-Holstein, Itzehoe
Breitenburger Straße 37, 25524 Itzehoe
(Stempel des Amtes)

(Unterschrift)



**Verkehrszeichenplan
Nr.4**

- Tagesbaustelle/ stationär -

**3-streifige Fahrbahn
Arbeitsstelle von kürzerer Dauer
im Anschlussstellenbereich
Einengung der Fahrbahn im
Einfahrtsbereich**

Arbeitsfahrzeug/Arbeitsstelle

Längsabspernung
Leitkegel Höhe 750mm
Abstand max. 3m

Maße in Metern

01.99

Anlage Nr. 4

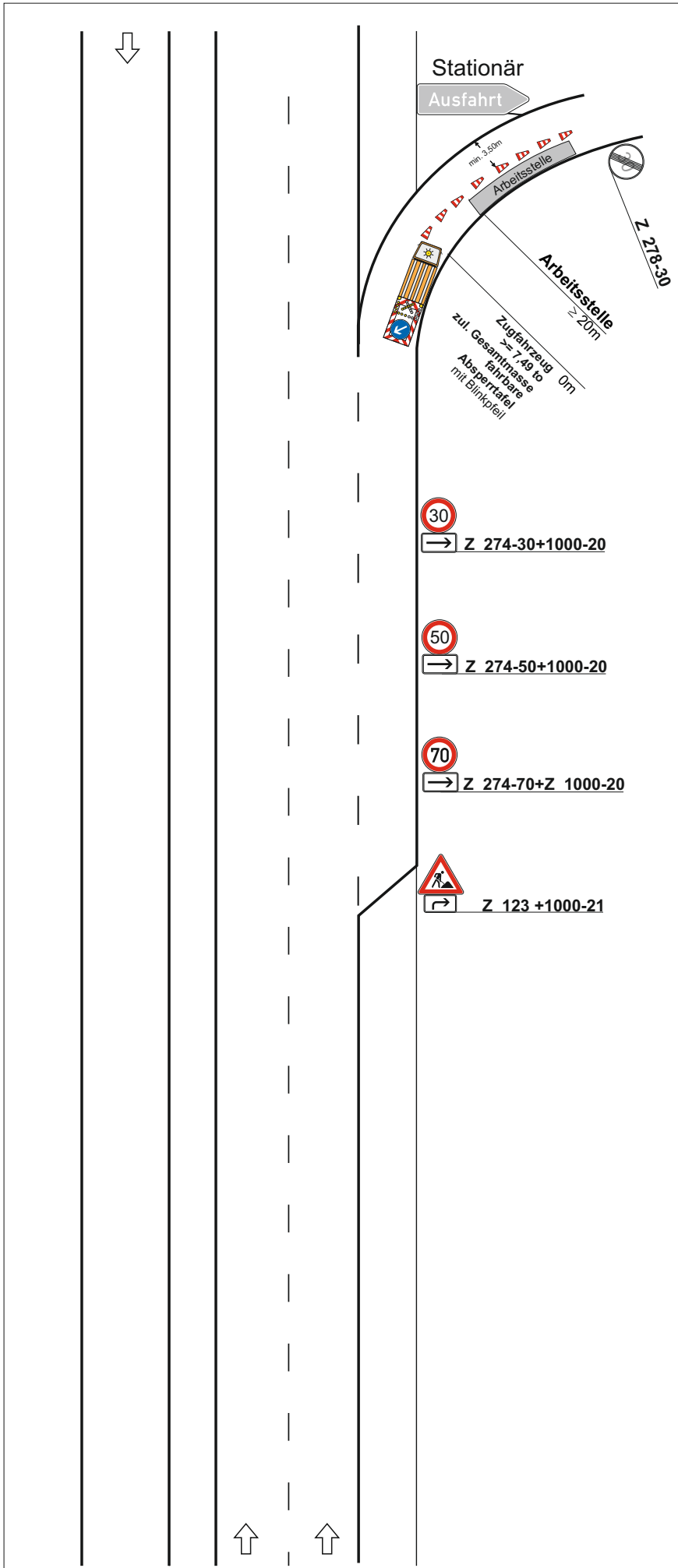
zur Anordnung vom: 25.10.2021
Az.: 46108-556.46-B5_DA_SB_BA 2_
BP Tagesbaustellen-Beschilderung_0

Bauvorhaben:

**B 5 - Dreistreifiger Ausbau
zwischen Itzehoe und Wilster
Bauphase Tagesbaustellen-Beschilderung**

Landesbetrieb Straßenbau und Verkehr
Schleswig-Holstein, Itzehoe
Breitenburger Straße 37, 25524 Itzehoe
(Stempel des Amtes)

(Unterschrift)



Verkehrszeichenplan Nr.5

- Tagesbaustelle/ stationär -

**3-streifige Fahrbahn
Arbeitsstelle von kürzerer Dauer
im Anschlussstellenbereich
Einengung der Fahrbahn im
Ausfahrtbereich**

Arbeitsfahrzeug/Arbeitsstelle

Längsabspernung
Leitkegel Höhe 750mm
Abstand max. 3m

Maße in Metern

01.99

Anlage Nr. 5

zur Anordnung vom: 25.10.2021
Az.: 46108-556.46-B5_DA_SB_BA 2_
BP Tagesbaustellen-Beschilderung_0

Bauvorhaben:

**B 5 - Dreistreifiger Ausbau
zwischen Itzehoe und Wilster
Bauphase Tagesbaustellen-Beschilderung**

Landesbetrieb Straßenbau und Verkehr
Schleswig-Holstein, Itzehoe
Breitenburger Straße 37, 25524 Itzehoe
(Stempel des Amtes)

(Unterschrift)