

**Verkehrszeichenplan  
Nr. 1  
-Tagesbaustelle stationär-**

Arbeitsstelle von kürzerer Dauer mit fahrbarer Absperrtafel bei einer streckenbezogenen Geschwindigkeitsbegrenzung von 100km/h

\*  
Einbahnige Landstraßen und innerörtliche Straßen mit Vz > 50 km/h  
Fahrbare Absperrtafel mit Zugfahrzeug oder Sicherungsfahrzeug  
≥ 10 t zulässige Gesamtmasse  
Sicherheitsabstand (SL) = 10 m

Fahrbare Absperrtafel mit Zugfahrzeug oder Sicherungsfahrzeug  
< 7,49 t zulässige Gesamtmasse  
Sicherheitsabstand (SL) = 20 m

Fahrbare Absperrtafel ohne Zugfahrzeug  
Sicherheitsabstand (SL) = 40 m

Innerörtliche Straßen  
Fahrbare Absperrtafel mit Zugfahrzeug oder Sicherungsfahrzeug  
≥ 10 t zulässige Gesamtmasse  
Sicherheitsabstand (SL) = 3 m

Fahrbare Absperrtafel mit Zugfahrzeug oder Sicherungsfahrzeug  
< 10 t bis ≥ 7,49 t zulässige Gesamtmasse  
Sicherheitsabstand (SL) = 5 m

Fahrbare Absperrtafel mit Zugfahrzeug oder Sicherungsfahrzeug  
< 7,49 t zulässige Gesamtmasse  
Sicherheitsabstand (SL) = 7,5 m

Fahrbare Absperrtafel ohne Zugfahrzeug  
Sicherheitsabstand (SL) = 15 m

**Querabspernung durch Leitkegel**  
[Höhe 500 mm]  
Abstandsänge 1-2 m  
quer 0,6-1 m

**Längsabspernung durch Leitkegel**  
[Höhe 500 mm]  
Abstand max. 5 m

° Erkennbarkeit der fahrbahnen Absperrtafel aus einer Entfernung von 200 m muss gegeben sein.

1) bei unübersichtlichen Straßen  
max. 25 m

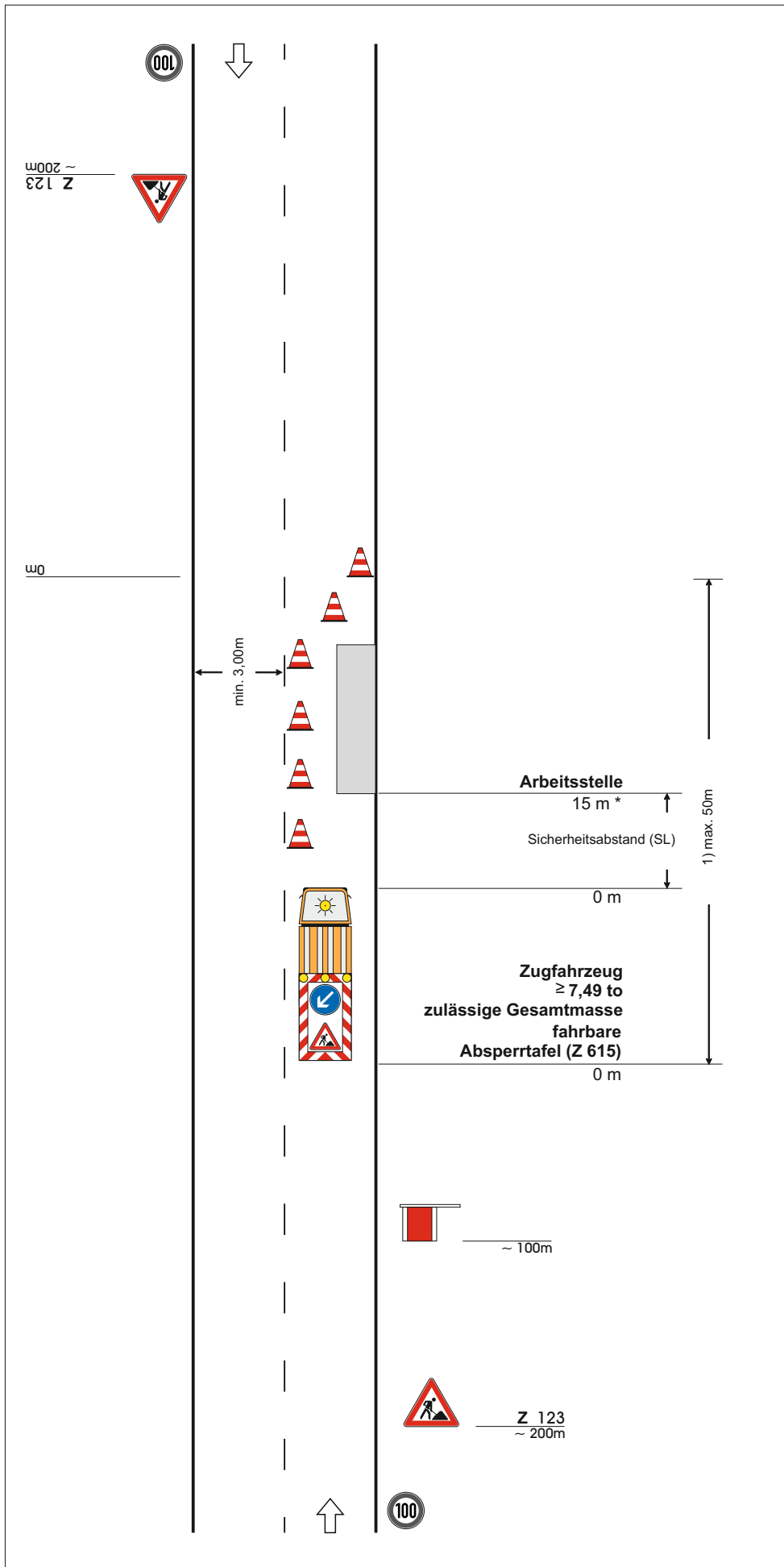
Maße in Metern 09.97

**Anlage Nr.1**  
zur Anordnung vom: 14.09.2021  
Az.: 46108-556.46-B5\_DA\_SB\_BA 2\_BP 4.0-4\_0

**Bauvorhaben:**  
**B 5 - Dreistreifiger Ausbau  
zwischen Itzehoe und Wilster  
Bauphase 4.0-4**

Landesbetrieb Straßenbau und Verkehr  
Schleswig-Holstein, Itzehoe  
Breitenburger Straße 37, 25524 Itzehoe  
(Stempel des Amtes)

(Unterschrift)



**Verkehrszeichenplan  
Nr. 2  
-Tagesbaustelle stationär-**

Arbeitsstelle von kürzerer Dauer  
mit fahrbarer Absperrtafel bei einer  
streckenbezogenen Geschwindig-  
keitsbegrenzung von 100km/h

\*

Einbahnige Landstraßen und innerört-  
liche Straßen mit Vzul > 50 km/h  
Fahrbare Absperrtafel mit Zug-  
fahrzeug oder Sicherungsfahrzeug  
≥ 10 t zulässige Gesamtmasse  
Sicherheitsabstand (SL) = 10 m

Fahrbare Absperrtafel mit Zug-  
fahrzeug oder Sicherungsfahrzeug  
< 7,49 t zulässige Gesamtmasse  
Sicherheitsabstand (SL) = 20 m

Fahrbare Absperrtafel ohne Zug-  
fahrzeug  
Sicherheitsabstand (SL) = 40 m

Innerörtliche Straßen  
Fahrbare Absperrtafel mit Zug-  
fahrzeug oder Sicherungsfahrzeug  
≥ 10 t zulässige Gesamtmasse  
Sicherheitsabstand (SL) = 3 m

Fahrbare Absperrtafel mit Zug-  
fahrzeug oder Sicherungsfahrzeug  
< 10 t bis ≥ 7,49 t zulässige Gesamt-  
masse  
Sicherheitsabstand (SL) = 5 m

Fahrbare Absperrtafel mit Zug-  
fahrzeug oder Sicherungsfahrzeug  
< 7,49 t zulässige Gesamtmasse  
Sicherheitsabstand (SL) = 7,5 m

Fahrbare Absperrtafel ohne Zug-  
fahrzeug  
Sicherheitsabstand (SL) = 15 m

**Querabspernung durch Leitkegel**  
[Höhe 500 mm]  
Abstandslänge 1-2 m  
quer 0,6-1 m

**Längsabspernung durch Leitkegel**  
[Höhe 500 mm]  
Abstand max. 5 m

1) bei unübersichtlichen Straßen  
max. 25 m

zusätzlich Warnposten  
Maße in Metern 09.97

**Anlage Nr.2**

zur Anordnung vom: 14.09.2021  
Az.: 46108-556.46-B5\_DA\_SB\_BA 2\_BP 4.0-4\_0

**Bauvorhaben:**

**B 5 - Dreistreifiger Ausbau  
zwischen Itzehoe und Wilster  
Bauphase 4.0-4**

Landesbetrieb Straßenbau und Verkehr  
Schleswig-Holstein, Itzehoe  
Breitenburger Straße 37, 25524 Itzehoe  
(Stempel des Amtes)

(Unterschrift)

## Verkehrszeichenplan Nr. 3

-Tagesbaustelle fortschreitend-

Arbeitsstelle von kürzerer Dauer mit fahrbarer Absperrtafel bei einer streckenbezogenen Geschwindigkeitsbegrenzung von 100km/h

\* Einbahnige Landstraßen und innerörtliche Straßen mit Vzuz > 50 km/h

Fahrbare Absperrtafel mit Zugfahrzeug oder Sicherungsfahrzeug  
≥ 10 t zulässige Gesamtmasse  
Sicherheitsabstand (SL) = 10 m

Fahrbare Absperrtafel mit Zugfahrzeug oder Sicherungsfahrzeug  
< 7,49 t zulässige Gesamtmasse  
Sicherheitsabstand (SL) = 20 m

Fahrbare Absperrtafel ohne Zugfahrzeug  
Sicherheitsabstand (SL) = 40 m

Innerörtliche Straßen

Fahrbare Absperrtafel mit Zugfahrzeug oder Sicherungsfahrzeug  
≥ 10 t zulässige Gesamtmasse  
Sicherheitsabstand (SL) = 3 m

Fahrbare Absperrtafel mit Zugfahrzeug oder Sicherungsfahrzeug  
< 10 t bis ≥ 7,49 t zulässige Gesamtmasse  
Sicherheitsabstand (SL) = 5 m

Fahrbare Absperrtafel mit Zugfahrzeug oder Sicherungsfahrzeug  
< 7,49 t zulässige Gesamtmasse  
Sicherheitsabstand (SL) = 7,5 m

Fahrbare Absperrtafel ohne Zugfahrzeug  
Sicherheitsabstand (SL) = 15 m

° Erkennbarkeit der fahrbaren Absperrtafel aus einer Entfernung von 200 m muss gegeben sein.

Maße in Metern

09.97

### Anlage Nr.3

zur Anordnung vom: 14.09.2021

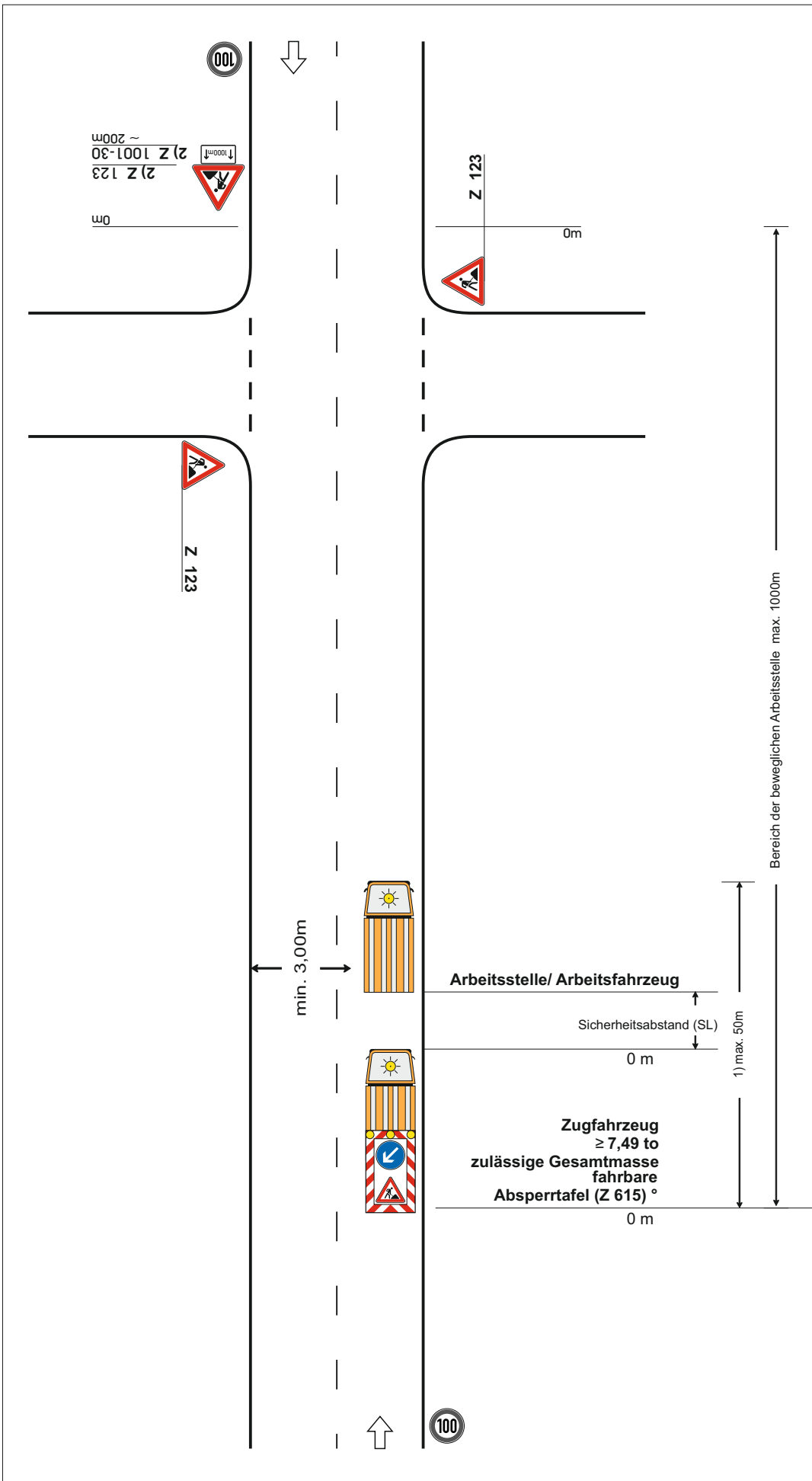
Az.: 46108-556.46-B5\_DA\_SB\_BA 2\_BP 4.0-4\_0

Bauvorhaben:

**B 5 - Dreistreifiger Ausbau  
zwischen Itzehoe und Wilster  
Bauphase 4.0-4**

Landesbetrieb Straßenbau und Verkehr  
Schleswig-Holstein, Itzehoe  
Breitenburger Straße 37, 25524 Itzehoe  
(Stempel des Amtes)

(Unterschrift)



## Verkehrszeichenplan Nr. 4

-Tagesbaustelle fortschreitend-

Arbeitsstelle von kürzerer Dauer mit fahrbarer Absperrtafel bei einer streckenbezogenen Geschwindigkeitsbegrenzung von 100km/h

\* Einbahnige Landstraßen und innerörtliche Straßen mit Vzuz > 50 km/h

Fahrbare Absperrtafel mit Zugfahrzeug oder Sicherungsfahrzeug  
≥ 10 t zulässige Gesamtmasse  
Sicherheitsabstand (SL) = 10 m

Fahrbare Absperrtafel mit Zugfahrzeug oder Sicherungsfahrzeug  
< 7,49 t zulässige Gesamtmasse  
Sicherheitsabstand (SL) = 20 m

Fahrbare Absperrtafel ohne Zugfahrzeug  
Sicherheitsabstand (SL) = 40 m

Innerörtliche Straßen

Fahrbare Absperrtafel mit Zugfahrzeug oder Sicherungsfahrzeug  
≥ 10 t zulässige Gesamtmasse  
Sicherheitsabstand (SL) = 3 m

Fahrbare Absperrtafel mit Zugfahrzeug oder Sicherungsfahrzeug  
< 10 t bis ≥ 7,49 t zulässige Gesamtmasse  
Sicherheitsabstand (SL) = 5 m

Fahrbare Absperrtafel mit Zugfahrzeug oder Sicherungsfahrzeug  
< 7,49 t zulässige Gesamtmasse  
Sicherheitsabstand (SL) = 7,5 m

Fahrbare Absperrtafel ohne Zugfahrzeug  
Sicherheitsabstand (SL) = 15 m

Maße in Metern

09.97

### Anlage Nr.4

zur Anordnung vom: 14.09.2021

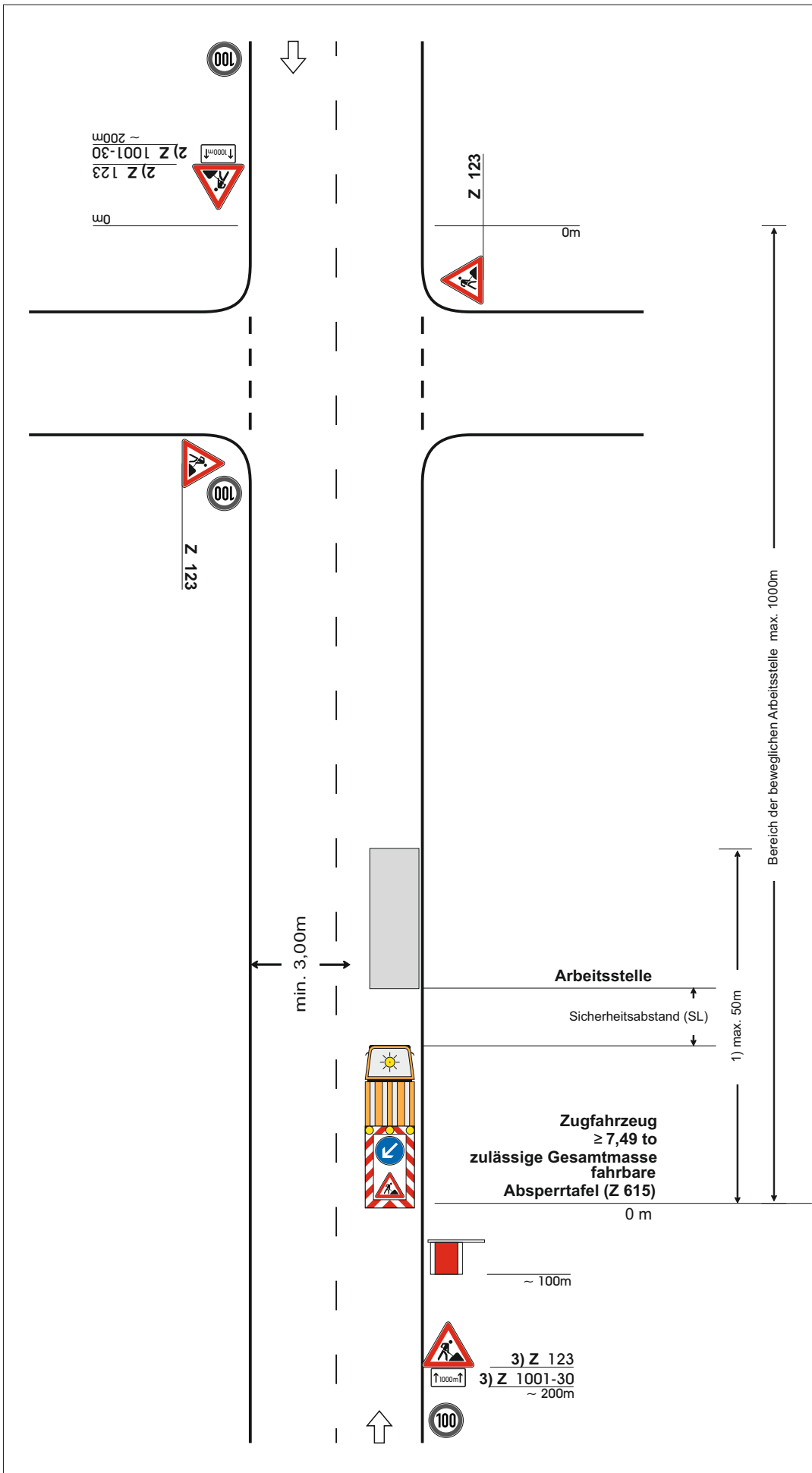
Az.: 46108-556.46-B5\_DA\_SB\_BA 2\_BP 4.0-4\_0

Bauvorhaben:

**B 5 - Dreistreifiger Ausbau  
zwischen Itzehoe und Wilster**  
Bauphase 4.0-4

Landesbetrieb Straßenbau und Verkehr  
Schleswig-Holstein, Itzehoe  
Breitenburger Straße 37, 25524 Itzehoe  
(Stempel des Amtes)

(Unterschrift)



**Verkehrszeichenplan  
Nr. 5**

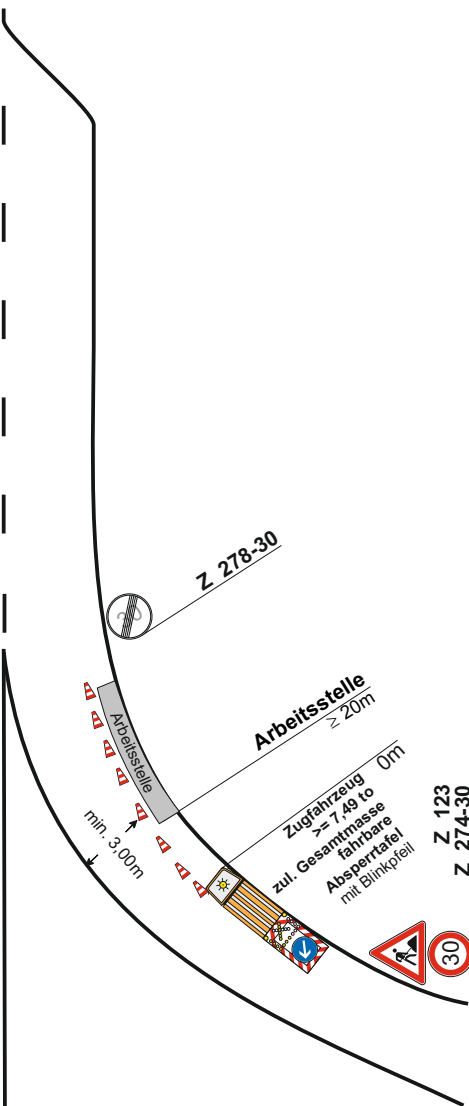
-Tagesbaustelle stationär-

**2-streifige Fahrbahn  
Arbeitsstelle von kürzerer Dauer  
im Anschlussstellenbereich  
Einengung der Fahrbahn im  
Einfahrtsbereich**

Arbeitsfahrzeug/Arbeitsstelle

**Längsabspernung**  
Leitkegel Höhe 750mm  
Abstand max. 3m

Stationär



Stationär

Maße in Metern

06.16

**Anlage Nr.5**

zur Anordnung vom: 14.09.2021

Az.: 46108-556.46-B5\_DA\_SB\_BA 2\_BP 4.0-4\_0

**Bauvorhaben:**

**B 5 - Dreistreifiger Ausbau  
zwischen Itzehoe und Wilster  
Bauphase 4.0-4**

Landesbetrieb Straßenbau und Verkehr  
Schleswig-Holstein, Itzehoe  
Breitenburger Straße 37, 25524 Itzehoe  
(Stempel des Amtes)

(Unterschrift)

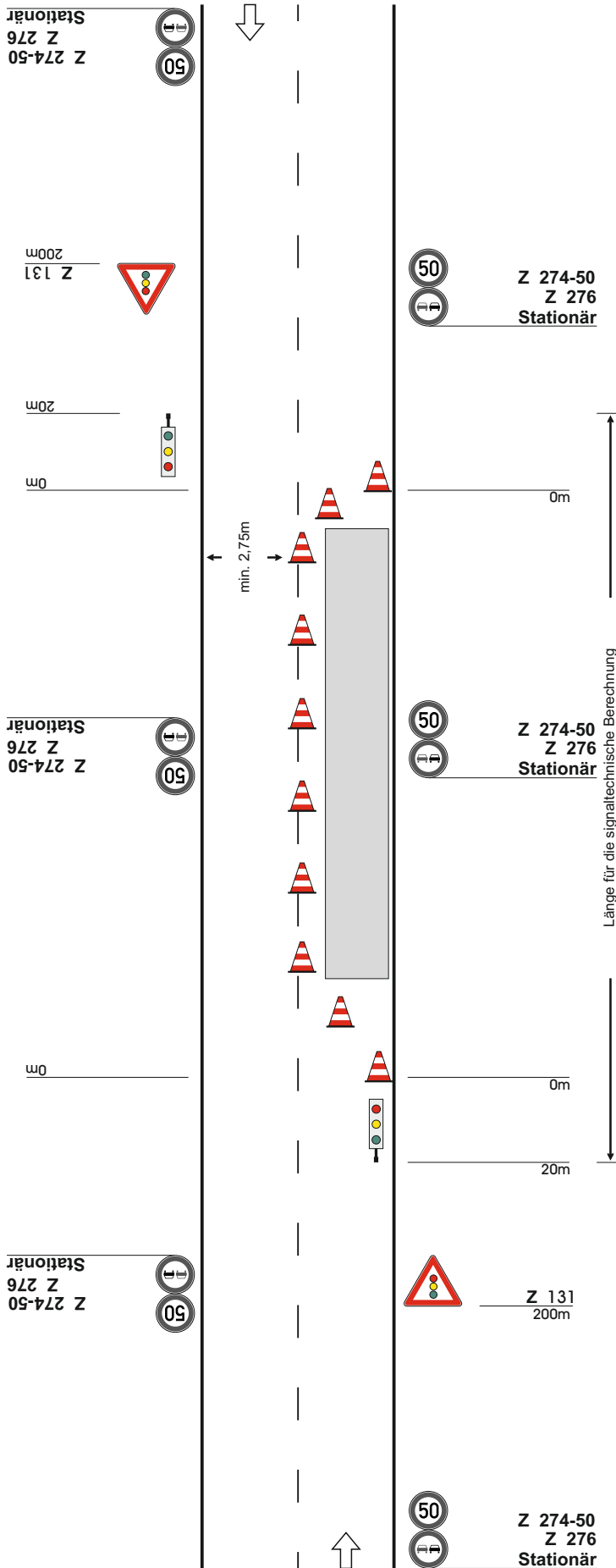
## Verkehrszeichenplan Nr. 6

- Tagesbaustelle stationär-

Fahrbahn halbsseitig gesperrt.  
Verkehrsregelung durch  
Lichtzeichenanlage.

Querabsperungen durch  
Leitkegel [Höhe 0,5 m]  
Abstandlängs 1 - 2 m  
quer 0,6 - 1 m

Längsabsperung durch  
Leitkegel [Höhe 0,5 m]  
Abstand max. 5 m



Maße in Metern

09.97

### Anlage Nr.6

zur Anordnung vom: 14.09.2021

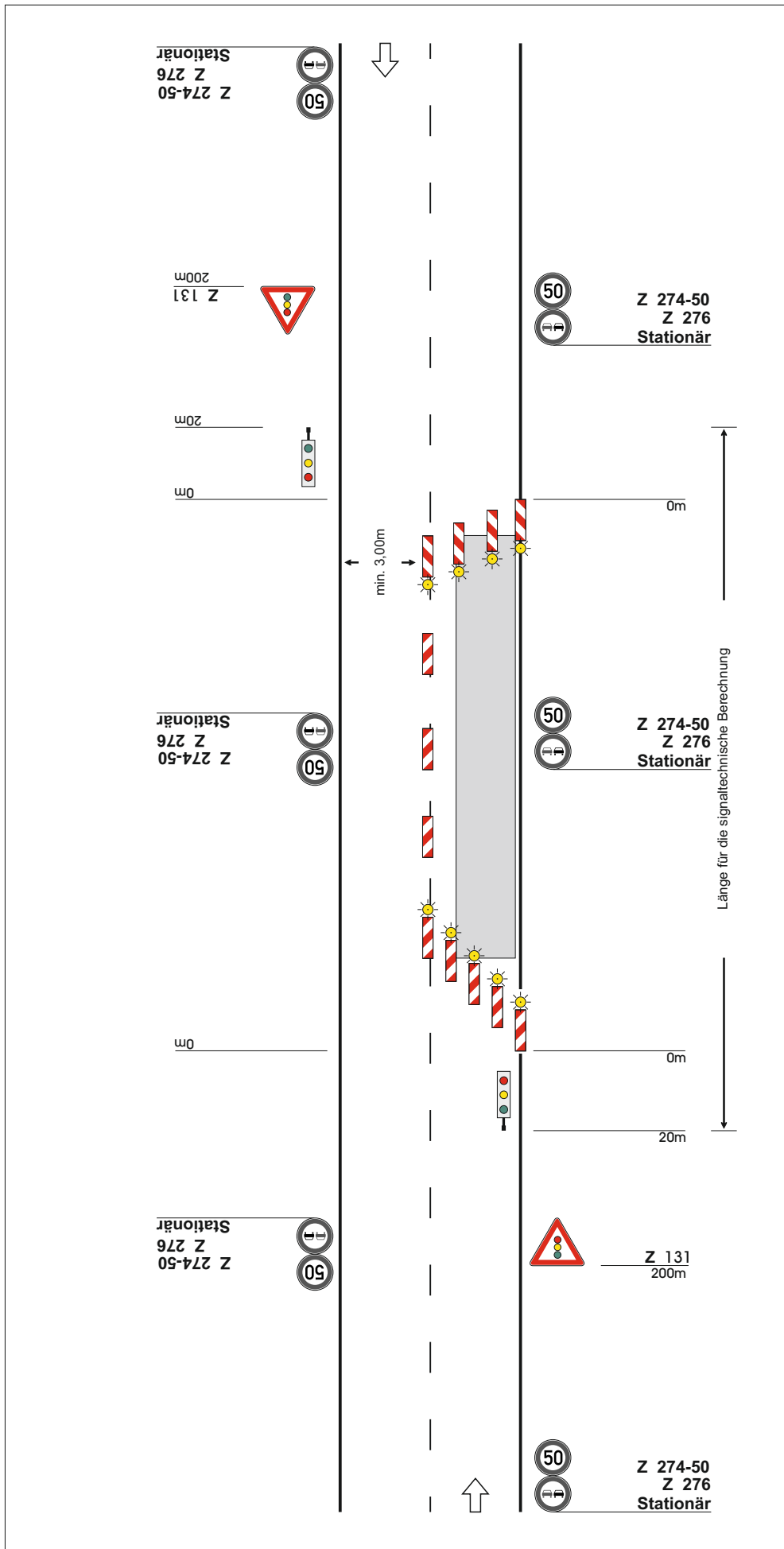
Az.: 46108-556.46-B5\_DA\_SB\_BA2\_BP 4.0-4\_0

### Bauvorhaben:

**B 5 - Dreistreifiger Ausbau  
zwischen Itzehoe und Wilster  
Bauphase 4.0-4**

Landesbetrieb Straßenbau und Verkehr  
Schleswig-Holstein, Itzehoe  
Breitenburger Straße 37, 25524 Itzehoe  
(Stempel des Amtes)

(Unterschrift)



**Verkehrszeichenplan  
Nr. 7**

**- Langzeitbaustelle stationär-**

**Fahrbahn halbseitig gesperrt.  
Verkehrsregelung durch  
Lichtzeichenanlage.**

**Querabspernung** durch einseitige Leitbaken  
Verschwenkungsmaß ca. 1 : 3  
Abstand max. 6 m  
Einseitige Warnleuchten auf jeder Leitbake (alternativ Abspernschranken [Höhe 250 mm] )

**Längsabspernung** durch doppelseitige Leitbaken  
Abstand max. 20 m  
Ggf. doppelseitige Warnleuchte auf jeder 2. Leitbake (s. Teil A, Abschn. 3.1.2)

**Querabspernung** durch einseitige Leitbaken  
Verschwenkungsmaß ca. 1 : 10  
Abstand max. 6 m  
Einseitige Warnleuchten auf jeder Leitbake

Maße in Metern 09.97

**Anlage Nr.7**

zur Anordnung vom: 14.09.2021  
Az.: 46108-556.46-B5\_DA\_SB\_BA 2\_BP 4.0-4\_0

**Bauvorhaben:**

**B 5 - Dreistreifiger Ausbau  
zwischen Itzehoe und Wilster  
Bauphase 4.0-4**

Landesbetrieb Straßenbau und Verkehr  
Schleswig-Holstein, Itzehoe  
Breitenburger Straße 37, 25524 Itzehoe  
(Stempel des Amtes)

(Unterschrift)