

Verkehrszeichenplan Nr. 1 -Tagesbaustelle stationär-

Arbeitsstelle von kürzerer Dauer
mit fahrbarer Absperrtafel bei einer
streckenbezogenen Geschwindig-
keitsbegrenzung von 100km/h

*
Einbahnige Landstraßen und innerörtliche Straßen mit Vz > 50 km/h

Fahrbare Absperrtafel mit Zugfahrzeug oder Sicherungsfahrzeug
≥ 10 t zulässige Gesamtmasse
Sicherheitsabstand (SL) = 10 m

Fahrbare Absperrtafel mit Zugfahrzeug oder Sicherungsfahrzeug
< 7,49 t zulässige Gesamtmasse
Sicherheitsabstand (SL) = 20 m

Fahrbare Absperrtafel ohne Zugfahrzeug
Sicherheitsabstand (SL) = 40 m

Innerörtliche Straßen

Fahrbare Absperrtafel mit Zugfahrzeug oder Sicherungsfahrzeug
≥ 10 t zulässige Gesamtmasse
Sicherheitsabstand (SL) = 3 m

Fahrbare Absperrtafel mit Zugfahrzeug oder Sicherungsfahrzeug
< 10 t bis ≥ 7,49 t zulässige Gesamtmasse
Sicherheitsabstand (SL) = 5 m

Fahrbare Absperrtafel mit Zugfahrzeug oder Sicherungsfahrzeug
< 7,49 t zulässige Gesamtmasse
Sicherheitsabstand (SL) = 7,5 m

Fahrbare Absperrtafel ohne Zugfahrzeug
Sicherheitsabstand (SL) = 15 m

Querabspernung durch Leitkegel
[Höhe 500 mm]
Abstandsänge 1-2 m
quer 0,6-1 m

Längsabspernung durch Leitkegel
[Höhe 500 mm]
Abstand max. 5 m

° Erkennbarkeit der fahrbaren Absperrtafel aus einer Entfernung von 200 m muss gegeben sein.

1) bei unübersichtlichen Straßen
max. 25 m

Maße in Metern 09.97

Anlage Nr.1

zur Anordnung vom: 06.05.2021

Az.: 46108-556.46-B5_DA_SB_BA 2_BP 3.0-5_0

Bauvorhaben:

**B 5 - Dreistreifiger Ausbau
zwischen Itzehoe und Wilster
Bauphase 3.0-5**

Landesbetrieb Straßenbau und Verkehr
Schleswig-Holstein, Itzehoe
Breitenburger Straße 37, 25524 Itzehoe
(Stempel des Amtes)

(Unterschrift)

Verkehrszeichenplan Nr. 3

-Tagesbaustelle fortschreitend-

Arbeitsstelle von kürzerer Dauer mit fahrbarer Absperrtafel bei einer streckenbezogenen Geschwindigkeitsbegrenzung von 100km/h

* Einbahnige Landstraßen und innerörtliche Straßen mit Vzuz > 50 km/h

Fahrbare Absperrtafel mit Zugfahrzeug oder Sicherungsfahrzeug
≥ 10 t zulässige Gesamtmasse
Sicherheitsabstand (SL) = 10 m

Fahrbare Absperrtafel mit Zugfahrzeug oder Sicherungsfahrzeug
< 7,49 t zulässige Gesamtmasse
Sicherheitsabstand (SL) = 20 m

Fahrbare Absperrtafel ohne Zugfahrzeug
Sicherheitsabstand (SL) = 40 m

Innerörtliche Straßen

Fahrbare Absperrtafel mit Zugfahrzeug oder Sicherungsfahrzeug
≥ 10 t zulässige Gesamtmasse
Sicherheitsabstand (SL) = 3 m

Fahrbare Absperrtafel mit Zugfahrzeug oder Sicherungsfahrzeug
< 10 t bis ≥ 7,49 t zulässige Gesamtmasse
Sicherheitsabstand (SL) = 5 m

Fahrbare Absperrtafel mit Zugfahrzeug oder Sicherungsfahrzeug
< 7,49 t zulässige Gesamtmasse
Sicherheitsabstand (SL) = 7,5 m

Fahrbare Absperrtafel ohne Zugfahrzeug
Sicherheitsabstand (SL) = 15 m

° Erkennbarkeit der fahrbaren Absperrtafel aus einer Entfernung von 200 m muss gegeben sein.

Maße in Metern

09.97

Anlage Nr.3

zur Anordnung vom: 06.05.2021

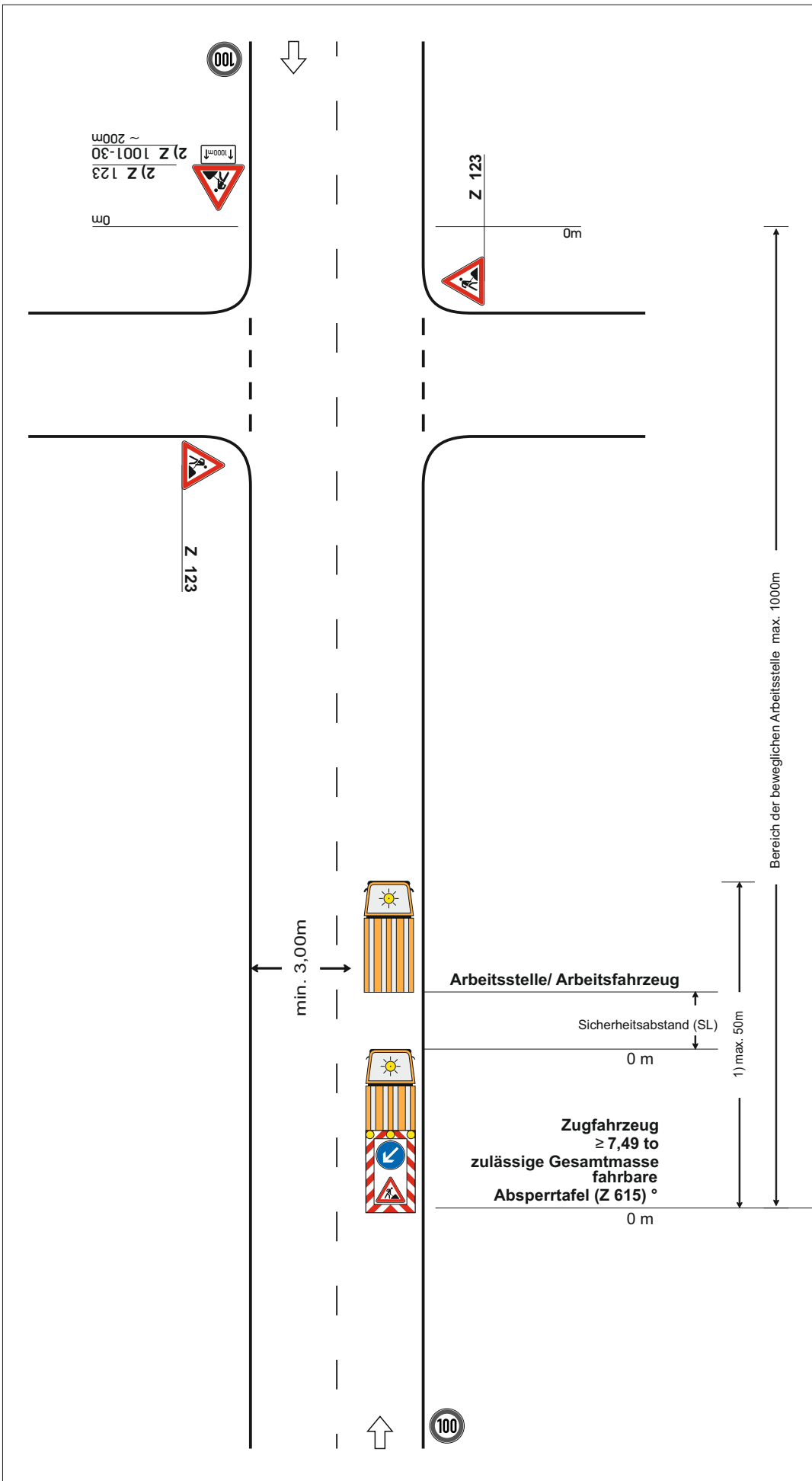
Az.: 46108-556.46-B5_DA_SB_BA 2_BP 3.0-5_0

Bauvorhaben:

**B 5 - Dreistreifiger Ausbau
zwischen Itzehoe und Wilster**
Bauphase 3.0-5

Landesbetrieb Straßenbau und Verkehr
Schleswig-Holstein, Itzehoe
Breitenburger Straße 37, 25524 Itzehoe
(Stempel des Amtes)

(Unterschrift)



Verkehrszeichenplan Nr. 4

-Tagesbaustelle fortschreitend-

Arbeitsstelle von kürzerer Dauer
mit fahrbarer Absperrtafel bei einer
streckenbezogenen Geschwindig-
keitsbegrenzung von 100km/h

*
Einbahnige Landstraßen und innerört-

liche Straßen mit Vzuz > 50 km/h
Fahrbare Absperrtafel mit Zug-
fahrzeug oder Sicherungsfahrzeug
≥ 10 t zulässige Gesamtmasse
Sicherheitsabstand (SL) = 10 m

Fahrbare Absperrtafel mit Zug-
fahrzeug oder Sicherungsfahrzeug
< 7,49 t zulässige Gesamtmasse
Sicherheitsabstand (SL) = 20 m

Fahrbare Absperrtafel ohne Zug-
fahrzeug
Sicherheitsabstand (SL) = 40 m

Innerörtliche Straßen

Fahrbare Absperrtafel mit Zug-
fahrzeug oder Sicherungsfahrzeug
≥ 10 t zulässige Gesamtmasse
Sicherheitsabstand (SL) = 3 m

Fahrbare Absperrtafel mit Zug-
fahrzeug oder Sicherungsfahrzeug
< 10 t bis ≥ 7,49 t zulässige Gesamt-
masse
Sicherheitsabstand (SL) = 5 m

Fahrbare Absperrtafel mit Zug-
fahrzeug oder Sicherungsfahrzeug
< 7,49 t zulässige Gesamtmasse
Sicherheitsabstand (SL) = 7,5 m

Fahrbare Absperrtafel ohne Zug-
fahrzeug
Sicherheitsabstand (SL) = 15 m

Maße in Metern

09.97

Anlage Nr.4

zur Anordnung vom: 06.05.2021

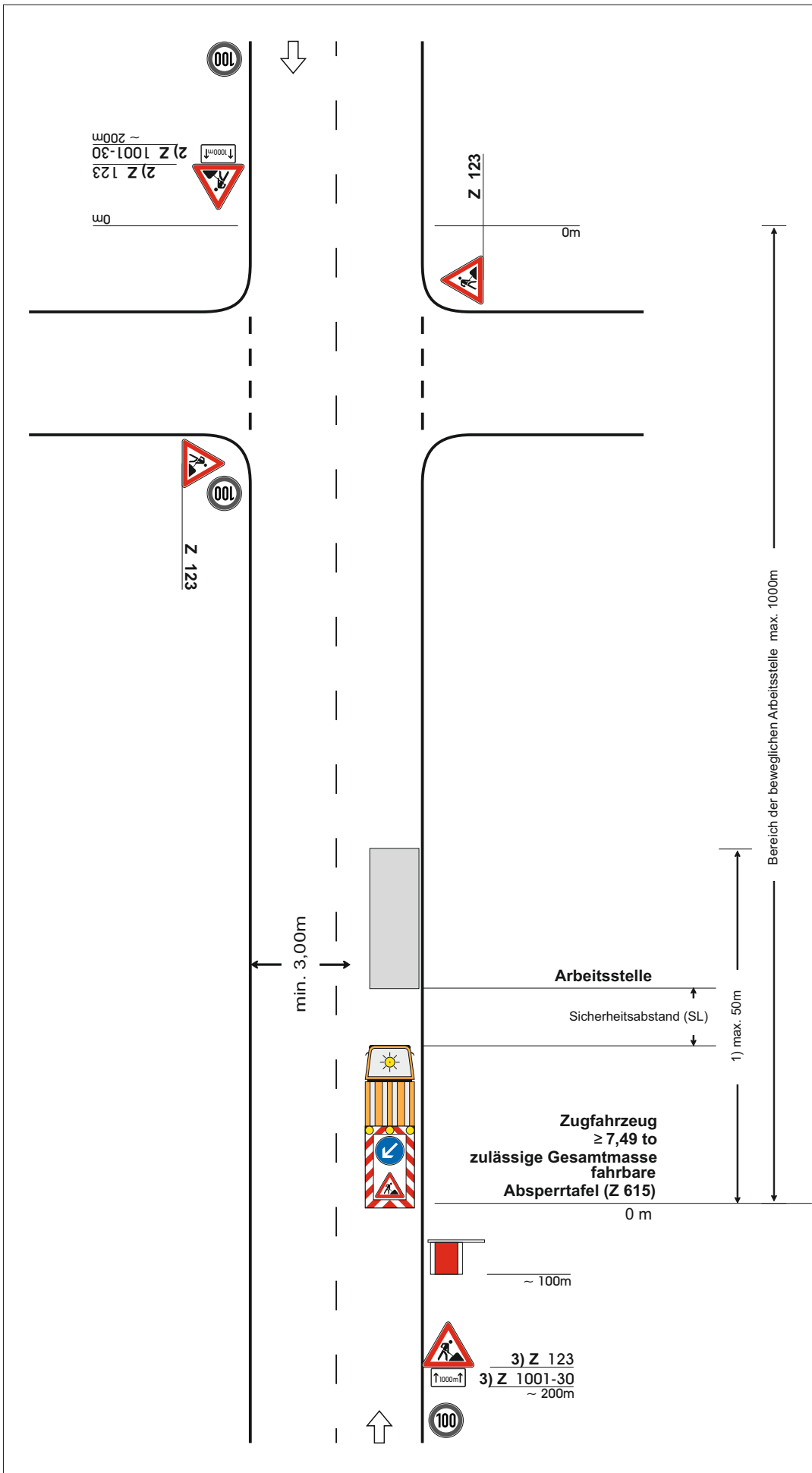
Az.: 46108-556.46-B5_DA_SB_BA 2_BP 3.0-5_0

Bauvorhaben:

**B 5 - Dreistreifiger Ausbau
zwischen Itzehoe und Wilster**
Bauphase 3.0-5

Landesbetrieb Straßenbau und Verkehr
Schleswig-Holstein, Itzehoe
Breitenburger Straße 37, 25524 Itzehoe
(Stempel des Amtes)

(Unterschrift)



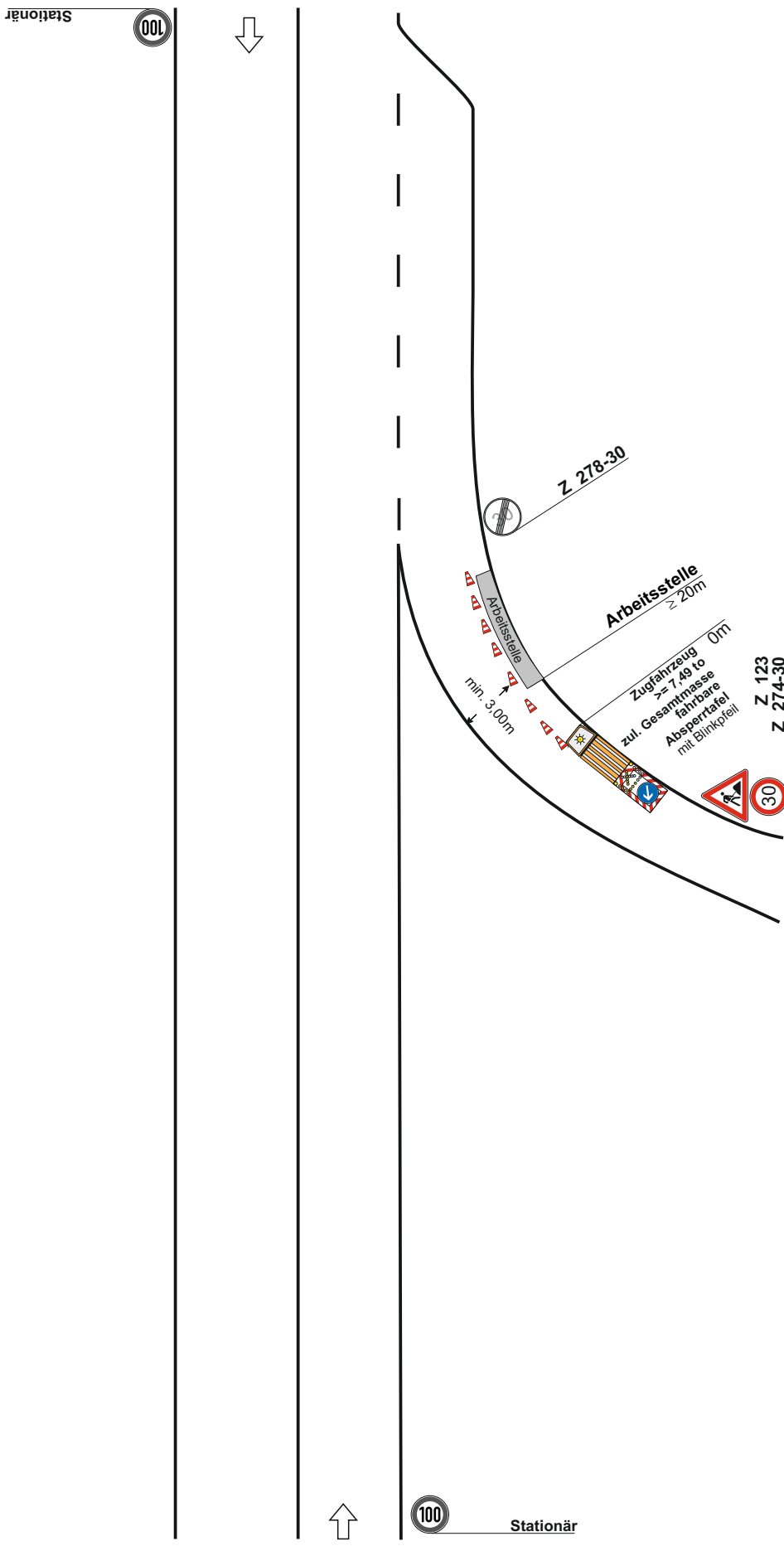
**Verkehrszeichenplan
Nr. 5**

-Tagesbaustelle stationär-

**2-streifige Fahrbahn
Arbeitsstelle von kürzerer Dauer
im Anschlussstellenbereich
Einengung der Fahrbahn im
Einfahrtsbereich**

Arbeitsfahrzeug/Arbeitsstelle

Längsabspernung
Leitkegel Höhe 750mm
Abstand max. 3m



Maße in Metern 06.16

Anlage Nr.5

zur Anordnung vom: 06.05.2021
Az.: 46108-556.46-B5_DA_SB_BA 2_BP 3.0-5_0

Bauvorhaben:

**B 5 - Dreistreifiger Ausbau
zwischen Itzehoe und Wilster
Bauphase 3.0-5**

Landesbetrieb Straßenbau und Verkehr
Schleswig-Holstein, Itzehoe
Breitenburger Straße 37, 25524 Itzehoe
(Stempel des Amtes)

(Unterschrift)

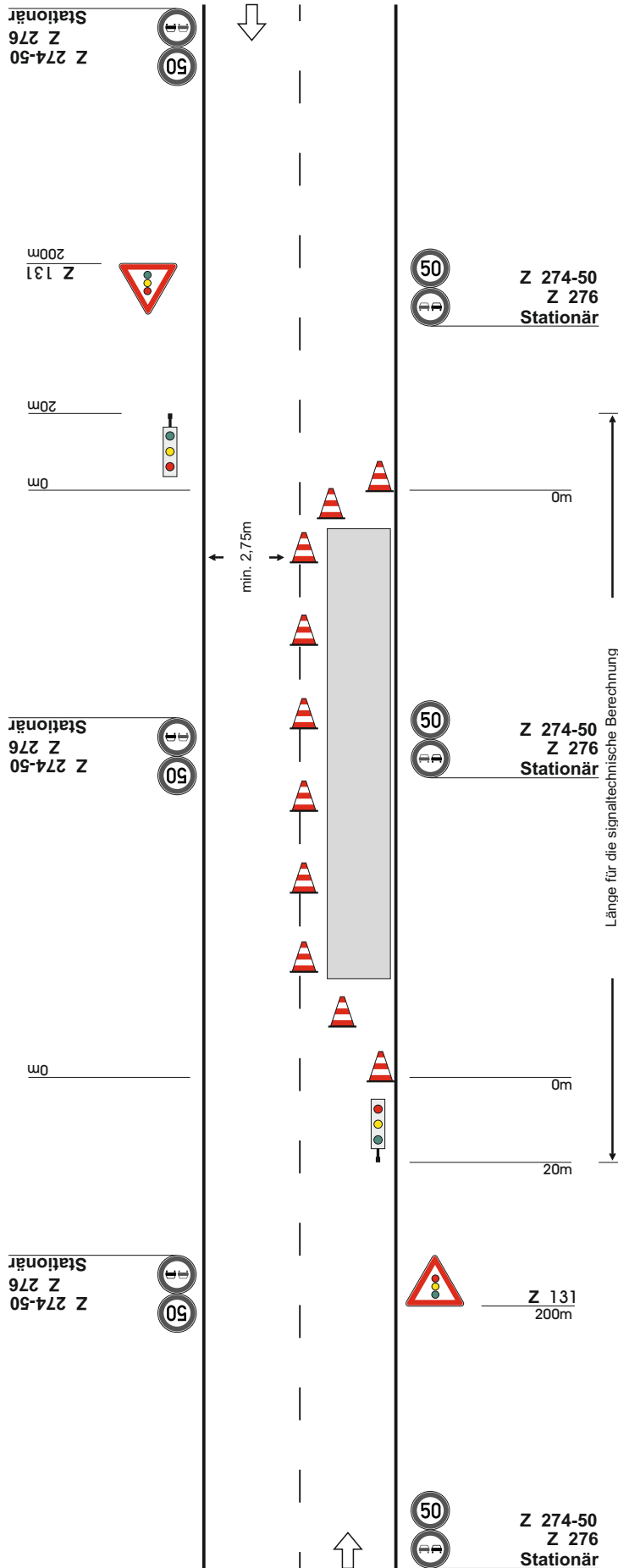
Verkehrszeichenplan Nr. 6

- Tagesbaustelle stationär-

Fahrbahn halbsseitig gesperrt.
Verkehrsregelung durch
Lichtzeichenanlage.

Querabsperungen durch
Leitkegel [Höhe 0,5 m]
Abstandlängs 1 - 2 m
quer 0,6 - 1 m

Längsabsperung durch
Leitkegel [Höhe 0,5 m]
Abstand max. 5 m



Maße in Metern

09.97

Anlage Nr.6

zur Anordnung vom: 06.05.2021

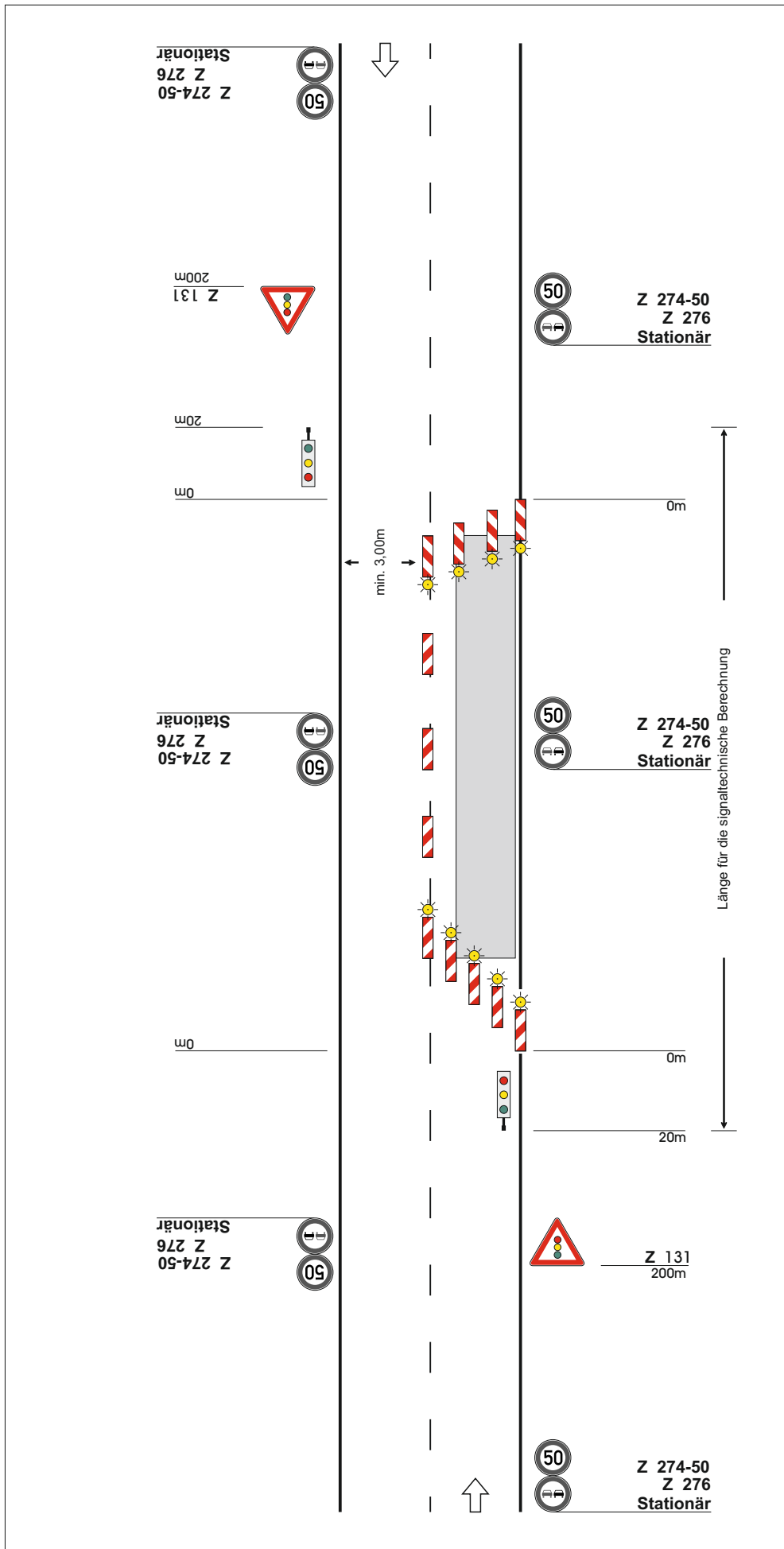
Az.: 46108-556.46-B5_DA_SB_BA2_BP 3.0-5_0

Bauvorhaben:

**B 5 - Dreistreifiger Ausbau
zwischen Itzehoe und Wilster
Bauphase 3.0-5**

Landesbetrieb Straßenbau und Verkehr
Schleswig-Holstein, Itzehoe
Breitenburger Straße 37, 25524 Itzehoe
(Stempel des Amtes)

(Unterschrift)



**Verkehrszeichenplan
Nr. 7**

- Langzeitbaustelle stationär-

**Fahrbahn halbseitig gesperrt.
Verkehrsregelung durch
Lichtzeichenanlage.**

Querabspernung durch einseitige Leitbaken
Verschwenkungsmaß ca. 1 : 3
Abstand max. 6 m
Einseitige Warnleuchten auf jeder Leitbake (alternativ Absperrschranken [Höhe 250 mm])

Längsabspernung durch doppelseitige Leitbaken
Abstand max. 20 m
Ggf. doppelseitige Warnleuchte auf jeder 2. Leitbake (s. Teil A, Abschn. 3.1.2)

Querabspernung durch einseitige Leitbaken
Verschwenkungsmaß ca. 1 : 10
Abstand max. 6 m
Einseitige Warnleuchten auf jeder Leitbake

Maße in Metern

09.97

Anlage Nr.7

zur Anordnung vom: 06.05.2021

Az.: 46108-556.46-B5_DA_SB_BA2_BP 3.0-5_0

Bauvorhaben:

**B 5 - Dreistreifiger Ausbau
zwischen Itzehoe und Wilster
Bauphase 3.0-5**

Landesbetrieb Straßenbau und Verkehr
Schleswig-Holstein, Itzehoe
Breitenburger Straße 37, 25524 Itzehoe
(Stempel des Amtes)

(Unterschrift)