

**Verkehrszeichenplan
Nr. 1
-Tagesbaustelle stationär-**

Arbeitsstelle von kürzerer Dauer mit fahrbarer Absperrtafel bei einer streckenbezogenen Geschwindigkeitsbegrenzung von 100km/h

*
Einbahnige Landstraßen und innerörtliche Straßen mit Vz > 50 km/h
Fahrbare Absperrtafel mit Zugfahrzeug oder Sicherungsfahrzeug
≥ 10 t zulässige Gesamtmasse
Sicherheitsabstand (SL) = 10 m

Fahrbare Absperrtafel mit Zugfahrzeug oder Sicherungsfahrzeug
< 7,49 t zulässige Gesamtmasse
Sicherheitsabstand (SL) = 20 m

Fahrbare Absperrtafel ohne Zugfahrzeug
Sicherheitsabstand (SL) = 40 m

Innerörtliche Straßen
Fahrbare Absperrtafel mit Zugfahrzeug oder Sicherungsfahrzeug
≥ 10 t zulässige Gesamtmasse
Sicherheitsabstand (SL) = 3 m

Fahrbare Absperrtafel mit Zugfahrzeug oder Sicherungsfahrzeug
< 10 t bis ≥ 7,49 t zulässige Gesamtmasse
Sicherheitsabstand (SL) = 5 m

Fahrbare Absperrtafel mit Zugfahrzeug oder Sicherungsfahrzeug
< 7,49 t zulässige Gesamtmasse
Sicherheitsabstand (SL) = 7,5 m

Fahrbare Absperrtafel ohne Zugfahrzeug
Sicherheitsabstand (SL) = 15 m

Querabspernung durch Leitkegel
[Höhe 500 mm]
Abstandsänge 1-2 m
quer 0,6-1 m

Längsabspernung durch Leitkegel
[Höhe 500 mm]
Abstand max. 5 m

° Erkennbarkeit der fahrbaren Absperrtafel aus einer Entfernung von 200 m muss gegeben sein.

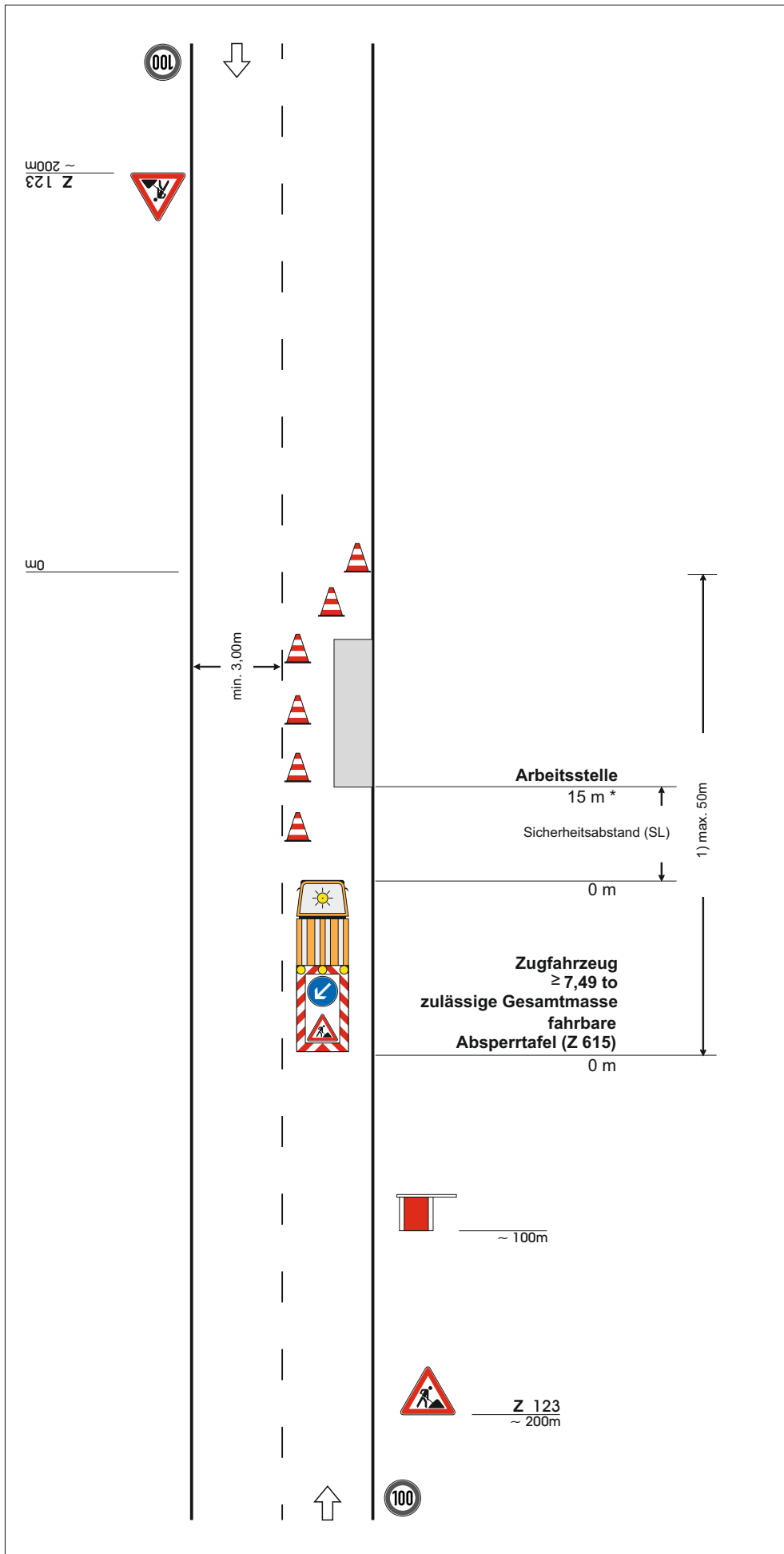
1) bei unübersichtlichen Straßen
max. 25 m

Maße in Metern 09.97

Anlage Nr. 1
zur Anordnung vom: 11.05.2021
AZ.: 46108-556.46-B5_DA_SB_BA 2_BP 4.0-2_0
Bauvorhaben:
**B 5 - Dreistreifiger Ausbau
zwischen Itzehoe und Wilster
Bauphase 4.0-2**

Landesbetrieb Straßenbau und Verkehr
Schleswig-Holstein, Itzehoe
Breitenburger Straße 37, 25524 Itzehoe
(Stempel des Amtes)

(Unterschrift)



**Verkehrszeichenplan
Nr. 2
-Tagesbaustelle stationär-**

Arbeitsstelle von kürzerer Dauer mit fahrbarer Absperrtafel bei einer streckenbezogenen Geschwindigkeitsbegrenzung von 100km/h

*

Einbahnige Landstraßen und innerörtliche Straßen mit Vzsl > 50 km/h
 Fahrbare Absperrtafel mit Zugfahrzeug oder Sicherungsfahrzeug
 ≥ 10 t zulässige Gesamtmasse
 Sicherheitsabstand (SL) = 10 m

Fahrbare Absperrtafel mit Zugfahrzeug oder Sicherungsfahrzeug
 < 7,49 t zulässige Gesamtmasse
 Sicherheitsabstand (SL) = 20 m

Fahrbare Absperrtafel ohne Zugfahrzeug
 Sicherheitsabstand (SL) = 40 m

Innerörtliche Straßen
 Fahrbare Absperrtafel mit Zugfahrzeug oder Sicherungsfahrzeug
 ≥ 10 t zulässige Gesamtmasse
 Sicherheitsabstand (SL) = 3 m

Fahrbare Absperrtafel mit Zugfahrzeug oder Sicherungsfahrzeug
 <10 t bis ≥ 7,49 t zulässige Gesamtmasse
 Sicherheitsabstand (SL) = 5 m

Fahrbare Absperrtafel mit Zugfahrzeug oder Sicherungsfahrzeug
 < 7,49 t zulässige Gesamtmasse
 Sicherheitsabstand (SL) = 7,5 m

Fahrbare Absperrtafel ohne Zugfahrzeug
 Sicherheitsabstand (SL) = 15 m

Querabspernung durch Leitkegel
 [Höhe 500 mm]
 Abstandslänge 1-2 m
 quer 0,6-1 m

Längsabspernung durch Leitkegel
 [Höhe 500 mm]
 Abstand max. 5 m

1) bei unübersichtlichen Straßen
 max. 25 m

zusätzlich Warnposten
 Maße in Metern 09.97

Anlage Nr. 2
 zur Anordnung vom: 11.05.2021
 AZ.: 46108-556.46-B5_DA_SB_BA 2_BP 4.0-2_0
Bauvorhaben:
**B 5 - Dreistreifiger Ausbau
 zwischen Itzehoe und Wilster
 Bauphase 4.0-2**

Landesbetrieb Straßenbau und Verkehr
 Schleswig-Holstein, Itzehoe
 Breitenburger Straße 37, 25524 Itzehoe
 (Stempel des Amtes)

(Unterschrift)

**Verkehrszeichenplan
Nr. 3**
-Tagesbaustelle fortschreitend-

Arbeitsstelle von kürzerer Dauer mit fahrbarer Absperrtafel bei einer streckenbezogenen Geschwindigkeitsbegrenzung von 100km/h

* Einbahnige Landstraßen und innerörtliche Straßen mit Vzuz > 50 km/h

Fahrbare Absperrtafel mit Zugfahrzeug oder Sicherungsfahrzeug
≥ 10 t zulässige Gesamtmasse
Sicherheitsabstand (SL) = 10 m

Fahrbare Absperrtafel mit Zugfahrzeug oder Sicherungsfahrzeug
< 7,49 t zulässige Gesamtmasse
Sicherheitsabstand (SL) = 20 m

Fahrbare Absperrtafel ohne Zugfahrzeug
Sicherheitsabstand (SL) = 40 m

Innerörtliche Straßen
Fahrbare Absperrtafel mit Zugfahrzeug oder Sicherungsfahrzeug
≥ 10 t zulässige Gesamtmasse
Sicherheitsabstand (SL) = 3 m

Fahrbare Absperrtafel mit Zugfahrzeug oder Sicherungsfahrzeug
<10 t bis ≥ 7,49 t zulässige Gesamtmasse
Sicherheitsabstand (SL) = 5 m

Fahrbare Absperrtafel mit Zugfahrzeug oder Sicherungsfahrzeug
< 7,49 t zulässige Gesamtmasse
Sicherheitsabstand (SL) = 7,5 m

Fahrbare Absperrtafel ohne Zugfahrzeug
Sicherheitsabstand (SL) = 15 m

° Erkennbarkeit der fahrbaren Absperrtafel aus einer Entfernung von 200 m muss gegeben sein.

Maße in Metern 09.97

Anlage Nr. 3

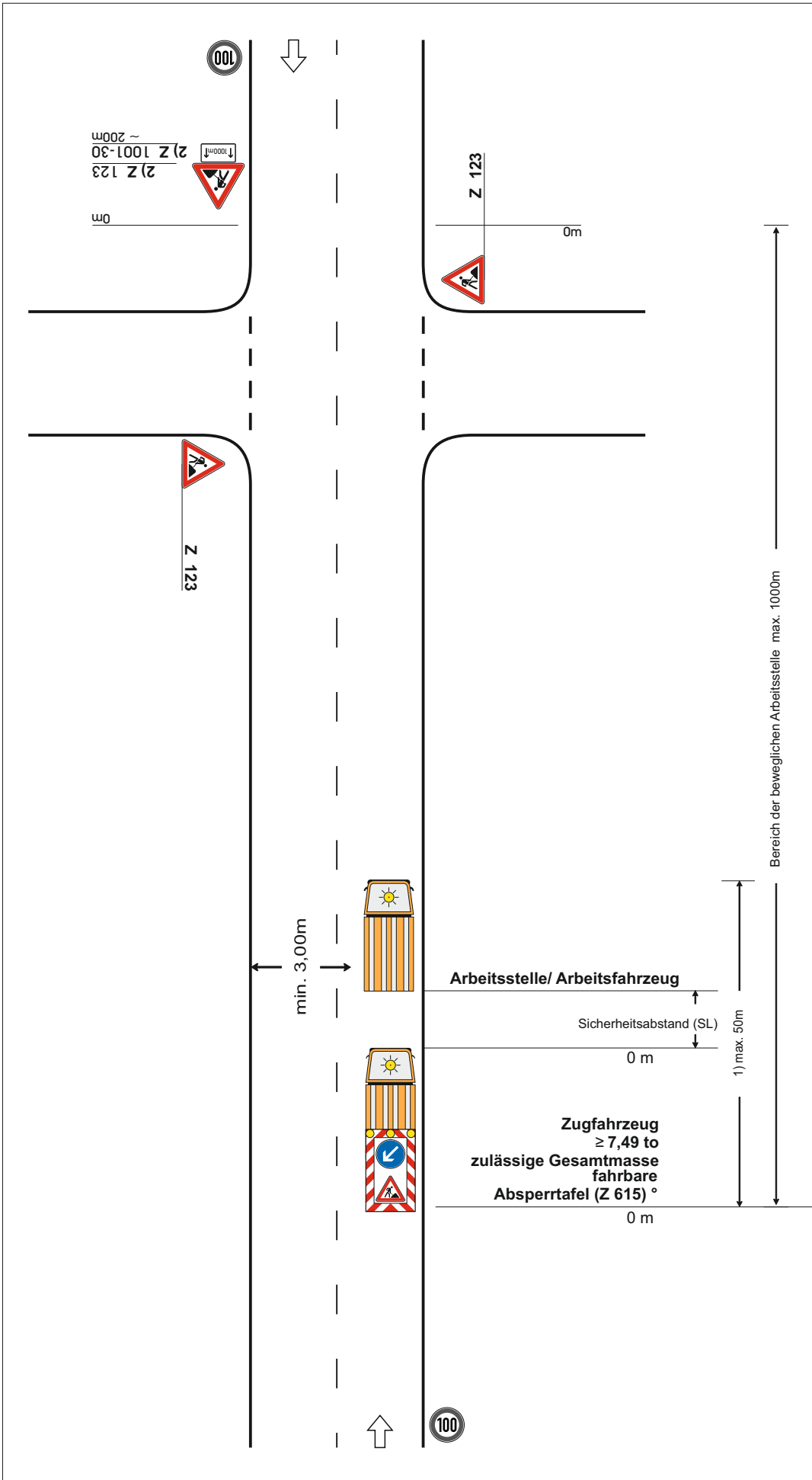
zur Anordnung vom: 11.05.2021
AZ.: 46108-556.46-B5_DA_SB_BA 2_BP 4.0-2_0

Bauvorhaben:

**B 5 - Dreistreifiger Ausbau
zwischen Itzehoe und Wilster
Bauphase 4.0-2**

Landesbetrieb Straßenbau und Verkehr
Schleswig-Holstein, Itzehoe
Breitenburger Straße 37, 25524 Itzehoe
(Stempel des Amtes)

(Unterschrift)



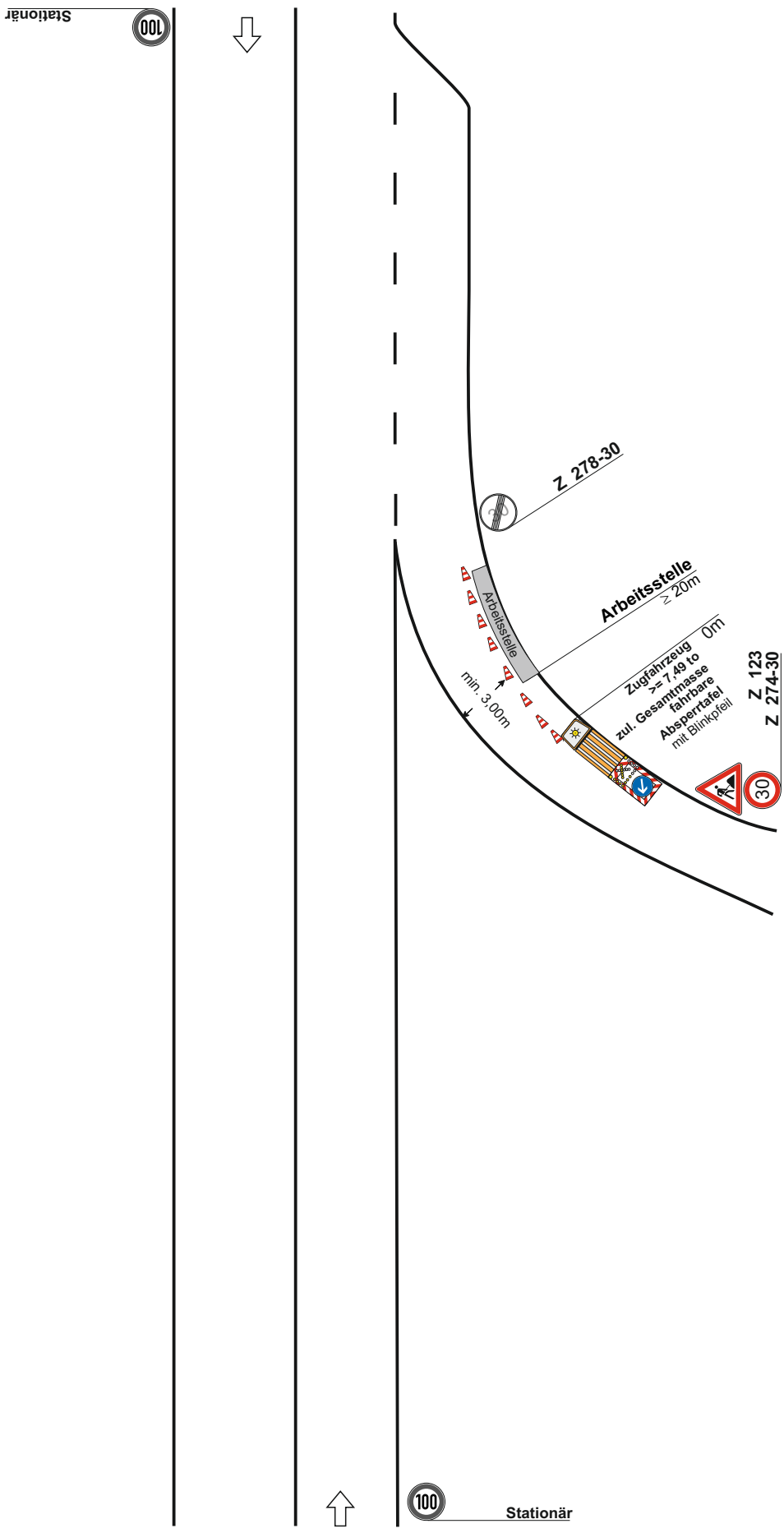
**Verkehrszeichenplan
Nr. 5**

-Tagesbaustelle stationär-

**2-streifige Fahrbahn
Arbeitsstelle von kürzerer Dauer
im Anschlussstellenbereich
Einengung der Fahrbahn im
Einfahrtsbereich**

Arbeitsfahrzeug/Arbeitsstelle

Längsabspernung
Leitkegel Höhe 750mm
Abstand max. 3m



Maße in Metern 06.16

Anlage Nr. 5

zur Anordnung vom: 11.05.2021
AZ.: 46108-556.46-B5_DA_SB_BA 2_BP 4.0-2_0

Bauvorhaben:

**B 5 - Dreistreifiger Ausbau
zwischen Itzehoe und Wilster
Bauphase 4.0-2**

Landesbetrieb Straßenbau und Verkehr
Schleswig-Holstein, Itzehoe
Breitenburger Straße 37, 25524 Itzehoe
(Stempel des Amtes)

(Unterschrift)